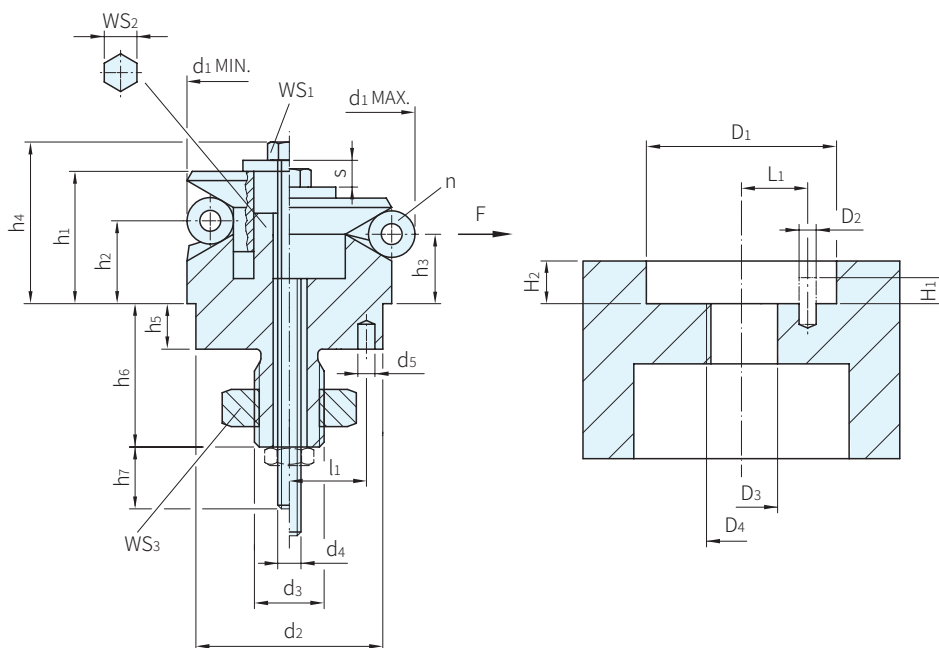




名稱	材質	處理
本體	鋼	硬化、染黑
夾珠	SUS440B	硬化、研磨
彈簧	SUS	-



品號	d1 MIN.	d1 MAX.	d2 f7	d3	d4	d5 +0.3	h1	h2	h3	h4 -2	h5	h6 +1	h7 ~	l1 ±0.1	Ball ø	夾珠數量 n
23340.0312	11.7	14.2	10	M5	M3	1.5	9.9	3.9	3.2	12.7	3.5	11.0	10	3.5	2.5	3
23340.0314	14.5	18.5	12	M6		2	14.2	9.8	8.6	17	5.5	14.1	12	4.5		
23340.0318	18.5	22.5	15	M8	M4	2.5	16.5	11.6	10.4	20.4	7.5	18.2	14	5.5	4.0	
23340.0322	22.5	26.5	20	M10	M5	3	19.6	14.1	12.9	24.3	6.0	17.4	15	7.0		
23340.0326	26.5	30.5					19.8		13	24.5						
23340.0330	30.5	38.5	25	M12	M6	4	23.2	18	11.8	28.8	7.5	21.9	20	9.0	8.0	
23340.0338	38.5	46.5	30				27.1		15.5	33						
23340.0346	46.5	54.5					27.2		15.7	33.1						
23340.0354	54.5	70.5	45	M14×1.5	M8	5	40.6	23.7	19.1	49.9	9.0	24.5	32	15.0	16.0	6
23340.0370	70.5	86.5	60	M16×1.5			46.1	28.3	23.7	55.4						
23340.0386	86.5	102.5			51.2	30.3	25.7	61.6	25	25.0						

品號	行程 S	WS ₁	WS ₂	WS ₃	夾持力 F (MAX. KN)	鎖附扭力 MAX. Nm	定位孔							質量 g	庫存
							D ₁ H7	D ₂	D ₃	D ₄	H ₁	H ₂ +0.5	L ₁ ±0.1		
23340.0312	1.3	5.5	4	8	0.5	2	10	1.5	5	M5	2.0	3.5	3.5	12	△
23340.0314	2.3		3	10	3.5		12	2.0	6	M6		2.5	5.5	4.5	21
23340.0318		7.0	5	13	4.0	5	15	2.5	8	M8	7.5	5.5	45	△	
23340.0322		8.0	6	16	4.5	10	20	3.0	10	M10	3.5	6.0	7.0	77	△
23340.0326														96	△
23340.0330		4.6	10.0	8	18	6.5	17	25	4.0	12	M12	4.5	7.0	9.0	140
23340.0338	30							7.5							11.0
23340.0346	13.0			10	21	8.0	43	45	5.0	14	M14×1.5	6.5	9.0	15.0	650
23340.0354	9.2	13.0	12	24	10.0	79	60	5.0	16	M16×1.5	6.5	10.0	17.0	1272	△
23340.0370														25.0	2042
23340.0386		16.0													

SP. 特長

- ・此產品用於工件盲孔的中心定位和夾持
- ・自行中心定位的精度達 $\pm 0.025\text{mm}$
- ・此產品的特色在於擁有大的夾持範圍和精實的結構高度
- ・可由頂部或是底部進行安裝

 訂貨： 交期： 天

23340.0312

組裝

由上方進行安裝：

- ・移除上方夾持華司和螺絲
- ・鎖附內部的連結螺紋銷
- ・放回上方夾持華司和螺絲進行鎖附

操作

- ・下方夾持操作可由手動或是自動(氣動/液壓)進行

EX. 使用例